



Recomendaciones preliminares de CMZ



- Presentaciones
- Actualización del proceso de Reimagine RTS
- Etapa 2: Recomendaciones del Consultor sobre Zonas de Movilidad Comunitaria
- Etapa 3: Servicio de transporte público especial
- Próximos pasos
- Resumen
- Estaciones abiertas a debate/Preguntas y respuestas

¿Por qué Reimagine RTS?

- **Las nuevas tecnologías y opciones de movilidad están introduciendo un cambio disruptivo en nuestra industria.**
- **Ahora, la gente tiene más opciones. El transporte público debe ser más flexible si pretende competir mejor con estas nuevas opciones.**
- **Las crecientes demandas e inversiones en la comunidad han superado el ritmo de las inversiones en transporte público.**
- **Esto ha colocado una presión adicional sobre el sistema de transporte público, por lo que es fundamental que RTS centre las inversiones en servicios en los que este pueda ser efectivo y eficiente.**

Etapa 1: Rutas fijas frecuentes

(Para la red de transporte público masivo)

Mapa de Recomendaciones

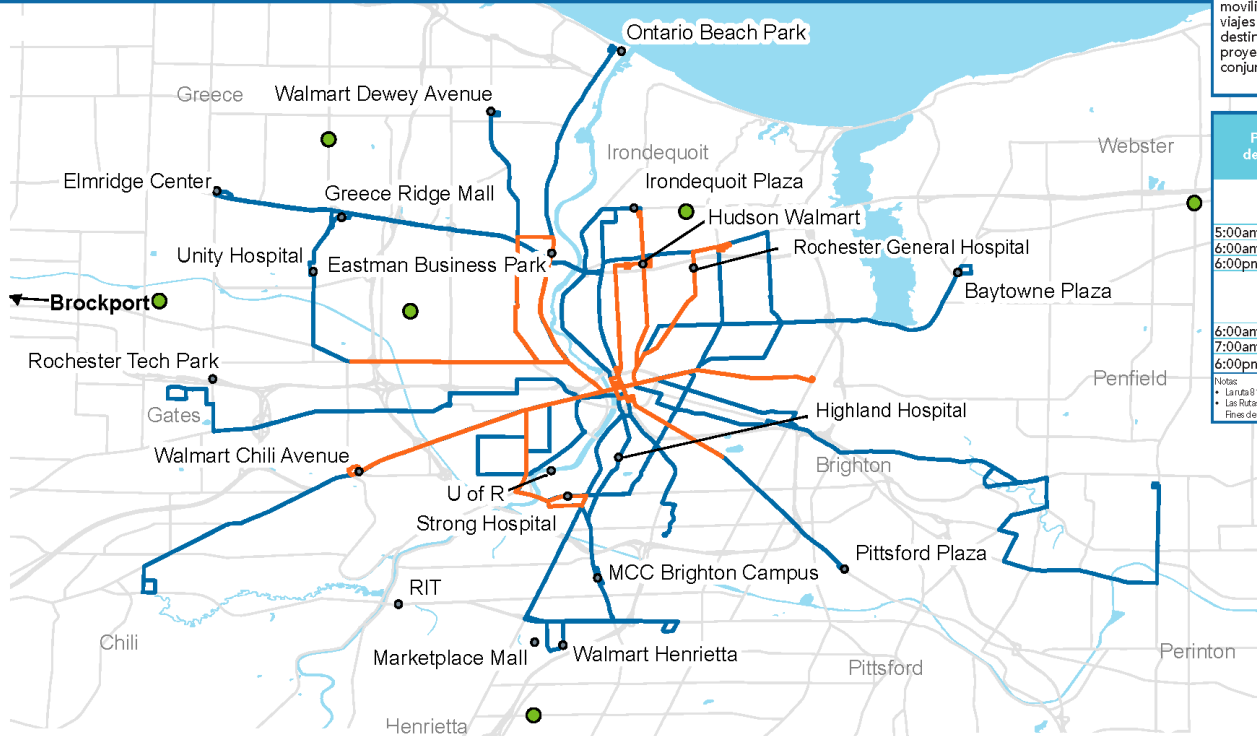
Llave del Mapa

Red Frecuente —

Servicio Local —

Zona de movilidad comunitaria ●

Áreas para pilotar más soluciones de movilidad rentables (por ejemplo, viajes compartidos, transporte de destino, furgonetas, etc.). Estos proyectos piloto se desarrollarán en conjunto con la comunidad.



Periodo de tiempo	Red Frecuente	Servicio Local
Días de la Semana		
5:00am - 6:00am	30	60
6:00am - 6:00pm	15	30
6:00pm - Medianoche	30	60
Fines de Semana		
6:00am - 7:00am	60	60
7:00am - 6:00pm	30	60
6:00pm - Medianoche	60	60

Notas:
 • Las rutas 8 tienen 90 min de frecuencia todo el día
 • Las Rutas LL (1, 3, 8, 10, 47) tienen 30 min de frecuencia 7am-6pm los Fines de Semana

Reimagine RTS - Etapas 2 a 5

2017

Etapa 1

Determinar la estructura del sistema de rutas fijas

TERMINADA

Etapa 2

Identificar soluciones para zonas de movilidad comunitaria

En progreso
Terminará:
Marzo de 2019

Etapa 3

Determinar soluciones para el servicio de transporte público especial

En progreso
Terminará:
Primavera de 2019

Etapa 4

- * Presente finalizada Plan de transporte público para aprobación
- * Presente Plan de implementación

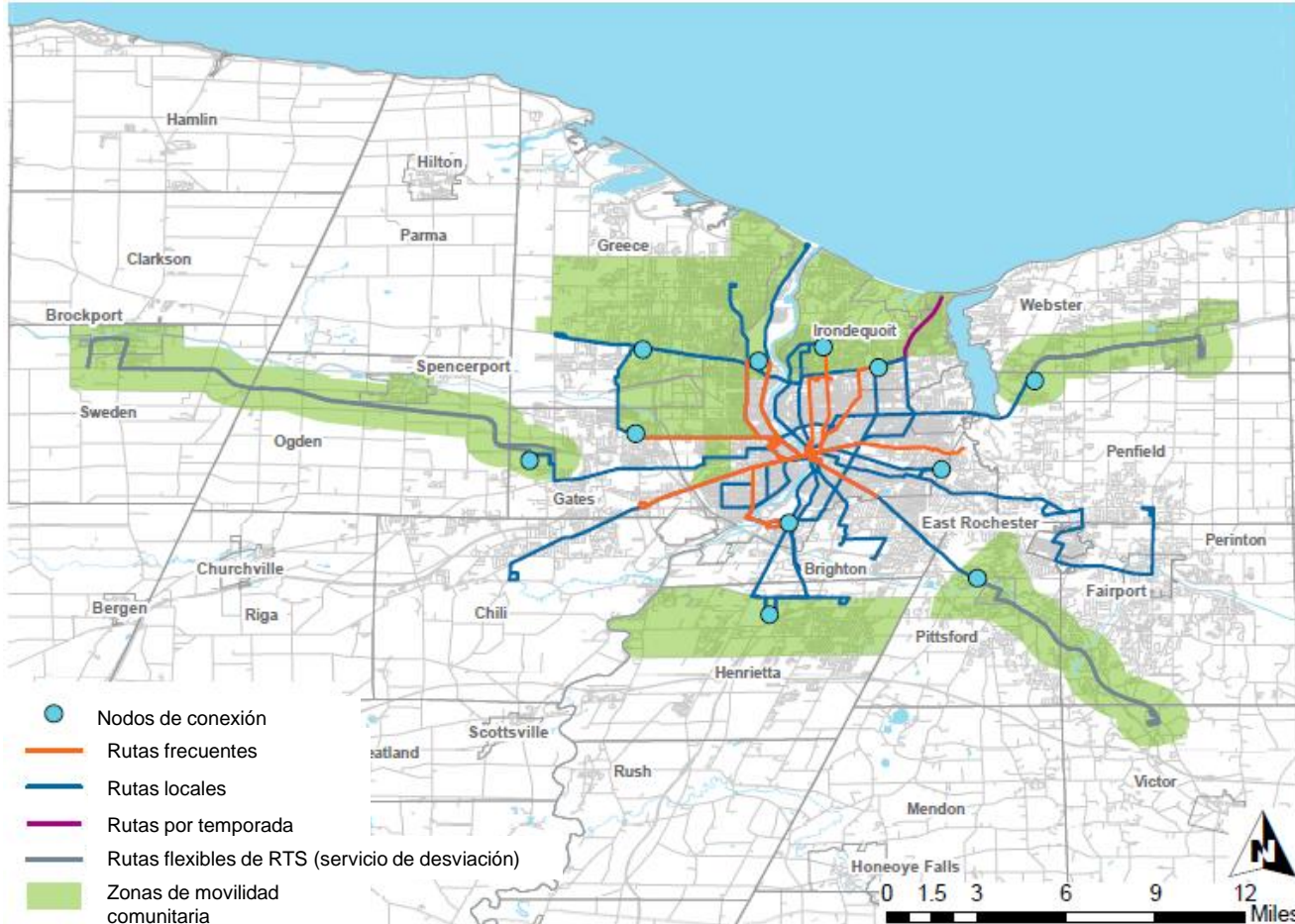
VERANO DE 2019

Etapa 5

Implementar la red reformulada de transporte público

VERANO DE 2020

Zonas de movilidad comunitaria





REimagine RTS

Etapa 2: Recomendaciones del Consultor sobre Zonas de Movilidad Comunitaria



¿Qué es?

- Un autobús pequeño o camioneta que sigue una ruta sistemática con paradas de autobús dedicadas.
- El vehículo se adapta/desvía de la ruta hacia destinos dentro de $\frac{3}{4}$ de milla de la ruta
- Operado por RTS con vehículos accesibles para personas con discapacidades
- Similar a cómo opera RTS fuera del condado de Monroe

¿Por qué se recomienda para RTS?

- El servicio de rutas flexibles proporciona un mejor acceso y mayor flexibilidad
- Se asemeja más al servicio de puerta a puerta para el cliente
- Tamaño del vehículo más apropiado para la cantidad de clientes en cada área



¿Qué es?

- Autobuses pequeños, camionetas o autos que se usan para brindar servicio a demanda dentro de los límites de la zona, a solicitud.
- Operado por RTS con vehículos accesibles para personas con discapacidades

¿Por qué se recomienda para RTS?

- El servicio de puerta a puerta proporciona un mejor acceso y traslados casi en tiempo real
- Facilita el acceso a destinos en la zona y, a la vez, brinda un fácil acceso al sistema de autobús más amplio



¿Qué es?

- Proporciona transporte a demanda, puerta a puerta, para personas o grupos pequeños
- Servicio provisto por un tercero (empresas de redes de transporte [transportation network companies, TNC], taxi, etc.)
- La tarifa puede incluir un precio fijo y/o un subsidio máximo de RTS por viaje

¿Por qué se recomienda para RTS?

- Ofrece una opción de transporte confiable en las zonas de movilidad comunitaria en los casos en que el servicio de RTS no funcione
- El servicio a demanda, puerta a puerta, brinda acceso al transporte cuando es necesario durante los momentos de baja demanda del día
- Brinda acceso ampliado a los destinos de la zona de movilidad comunitaria y al sistema de autobuses más grande en días de semana y fines de semana



¿Qué es?

- Varias personas viajan juntas desde y hacia ubicaciones geográficas similares en una camioneta o vehículo utilitario.
- Los viajeros se alternan la responsabilidad de conducir, rotando diaria o semanalmente.
- Sin costo ni responsabilidad para los empleadores.
- Actualmente ofrecido por RTS a través de Enterprise Rideshare (myRTS.com/Vanpool)

¿Por qué RTS lo ofrece?

- Ofrece una alternativa de transporte confiable donde la demanda es baja.

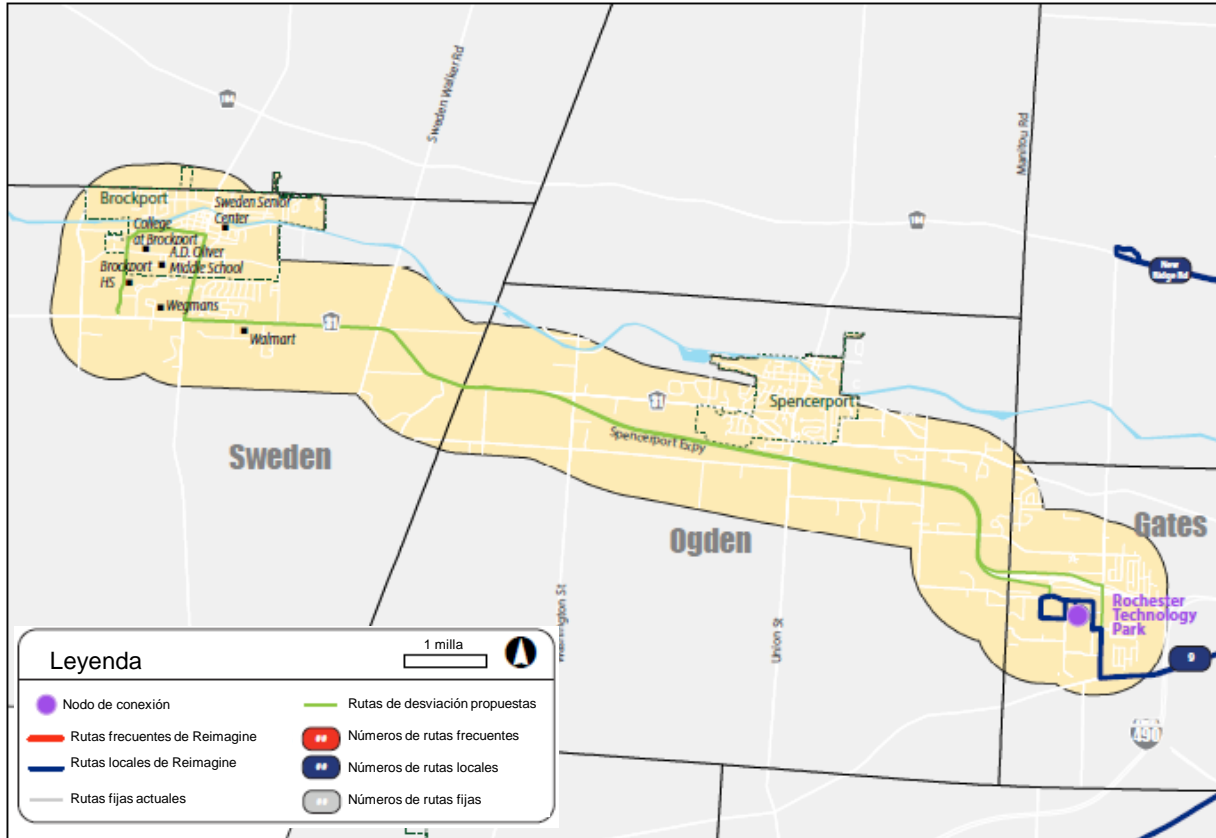
¿Cómo conseguir un traslado dentro de una zona de movilidad comunitaria (CMZ)?

- **Los clientes tendrán múltiples opciones para reservar sus viajes:**
 - Llamar al Centro de atención al cliente de RTS
 - Reservar en línea desde myRTS.com
 - Reservar desde la aplicación móvil de RTS
 - Esperamos lanzar la tecnología móvil de venta de boletos en 2020



CMZ de Brockport

Recomendación del Consultor



Soluciones propuestas:

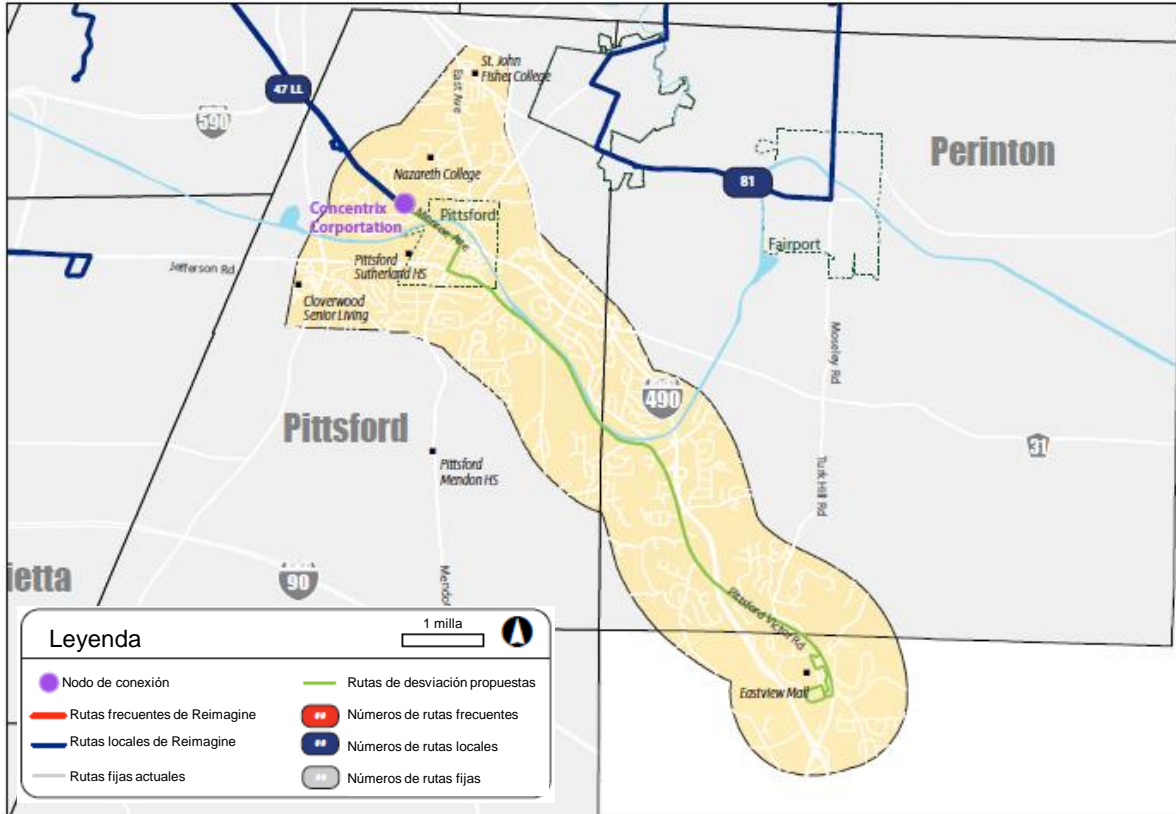
- Servicio de ruta flexible de RTS
 - Operado por RTS
 - L a V: 6 a. m. - 10 p. m.
 - S y D: 6 a. m. - 7 p. m.
 - Cada 90 minutos
- PMOD
 - Operado por terceros
 - L a V: 5-6 a. m., 10 p. m. - Medianoche
 - S y D: 7 p. m. - Medianoche

Destinos clave:

- Universidad en Brockport
- Village of Brockport
- Village of Spencerport
- Rochester Tech Park
- Brockport High School
- A.D. Oliver Middle School
- Corredores de comercios minoristas de Brockport
- Sweden Senior Center
- Apartamentos en Owens Rd.

CMZ de Pittsford/Eastview Area

Recomendación del Consultor

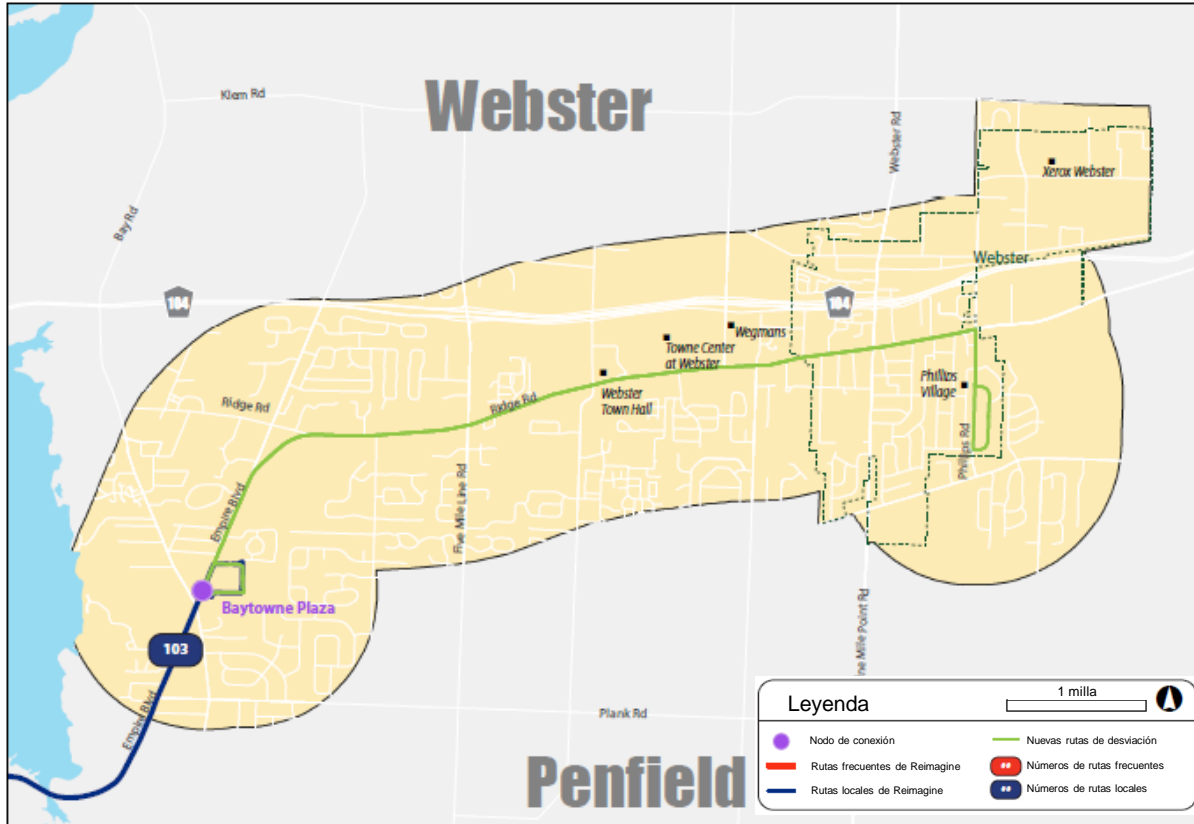


Soluciones propuestas:

- Servicio de ruta flexible de RTS
 - Operado por RTS
 - L a D: 6 a. m. – 7 p. m.
 - Cada 90 minutos
- PMOD
 - Operado por terceros
 - L a V: 5-6 a. m., 7 p. m. - Medianoche
 - S y D: 7 p. m. - Medianoche

Destinos clave:

- Nazareth College
- St. John Fisher College
- Village of Pittsford
- Residencia para adultos mayores Cloverwood
- Eastview Mall/Corredor de comercios minoristas
- Pittsford Plaza
- Pittsford Sutherland H.S.
- The Highlands at Pittsford
- YMCA
- Eastview Mall Park & Ride



Soluciones propuestas:

- Servicio de ruta flexible de RTS
 - Operado por RTS
 - L a D: 6 a. m. – 7 p. m.
 - Cada 90 minutos
- PMOD
 - Operado por terceros
 - L a V: 5-6 a. m., 7 p. m. - Medianoche
 - S y D: 7 p. m. - Medianoche

Destinos clave:

- Corredor de comercios minoristas y de servicios de Ridge Rd.
- Bay Towne Plaza
- Town Center at Webster
- Ayuntamiento de Webster
- Phillips Village
- Village of Webster

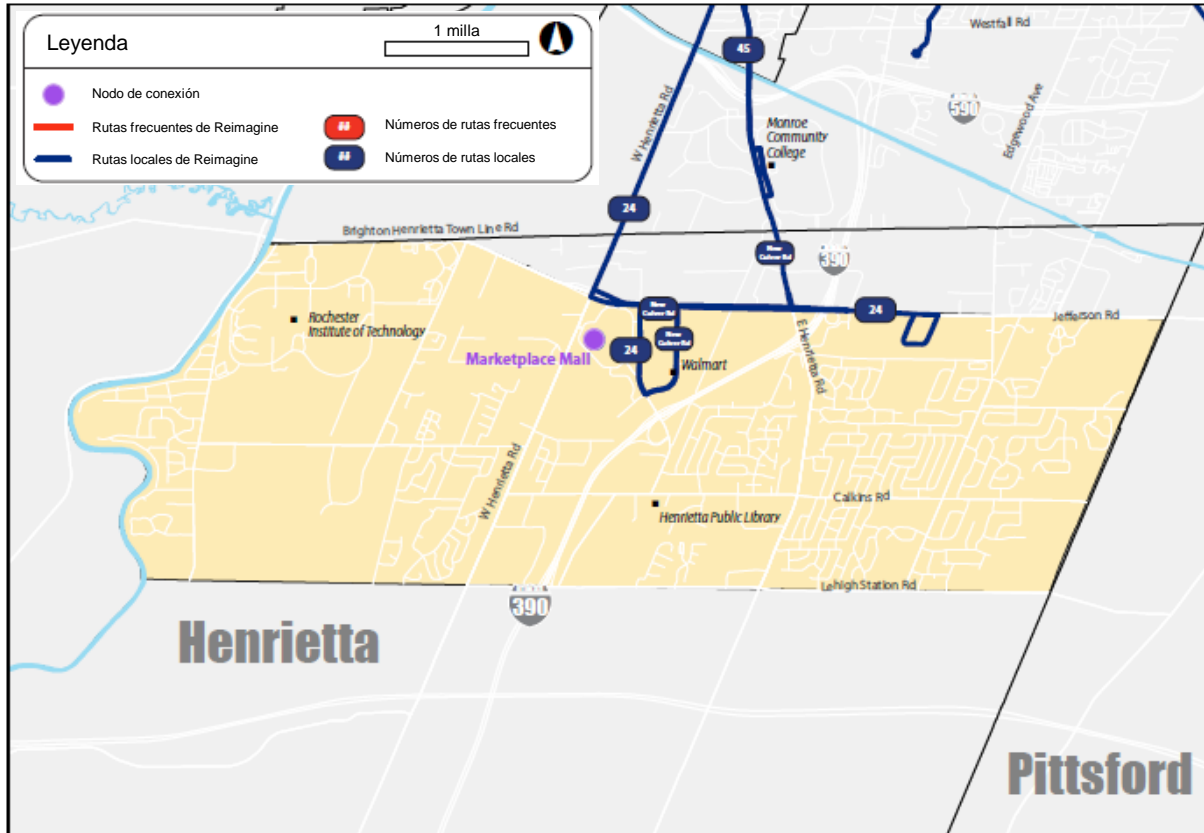


Soluciones propuestas:

- Servicio de RTS a demanda
 - Operado por RTS
 - L a D: 6 a. m. – 7 p. m.
- PMOD
 - Operado por terceros
 - L a V: 5-6 a. m., 7 p. m. - Medianoche
 - S y D: 7 p. m. - Medianoche

Destinos clave:

- The Mall at Greece Ridge
- Corredor de comercios minoristas de Ridge Road
- Latta Rd. Area/Wegmans
- Walmart
- Ayuntamiento y biblioteca de Greece

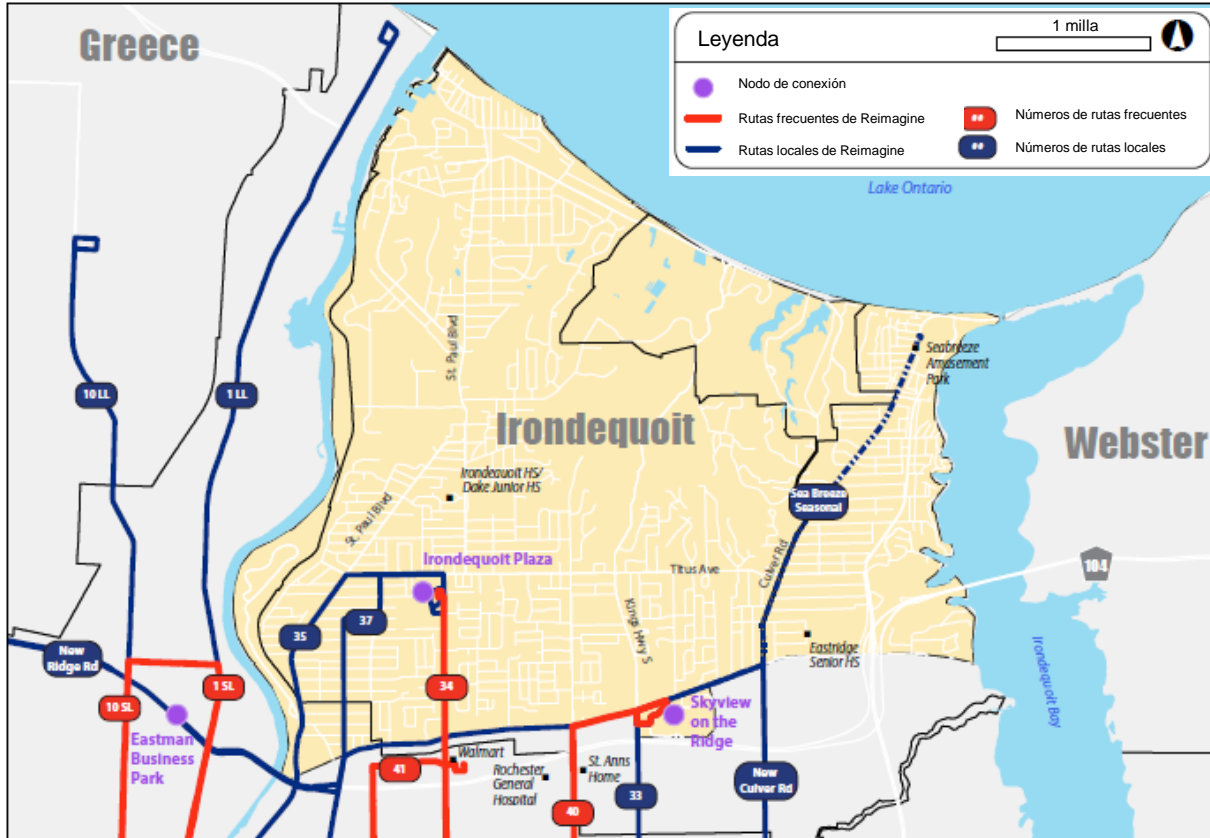


Soluciones propuestas:

- Servicio de RTS a demanda
 - Operado por RTS
 - L a D: 6 a. m. – 7 p. m.
- PMOD
 - Operado por terceros
 - L a V: 5-6 a. m., 7 p. m. - Medianoche
 - S y D: 7 p. m. - Medianoche

Destinos clave:

- Marketplace Mall/Núcleo comercial de Henrietta
- Corredor de Jefferson Rd.
- Complejo del Ayuntamiento de Henrietta
- MCC
- Conexiones a RIT a través de RIT Shuttle
- Nuevas instalaciones de VA
- Complejos de viviendas para personas mayores/estudiantes/asequibles/ con asistencia dentro de la zona de movilidad comunitaria (CMZ)



Soluciones propuestas:

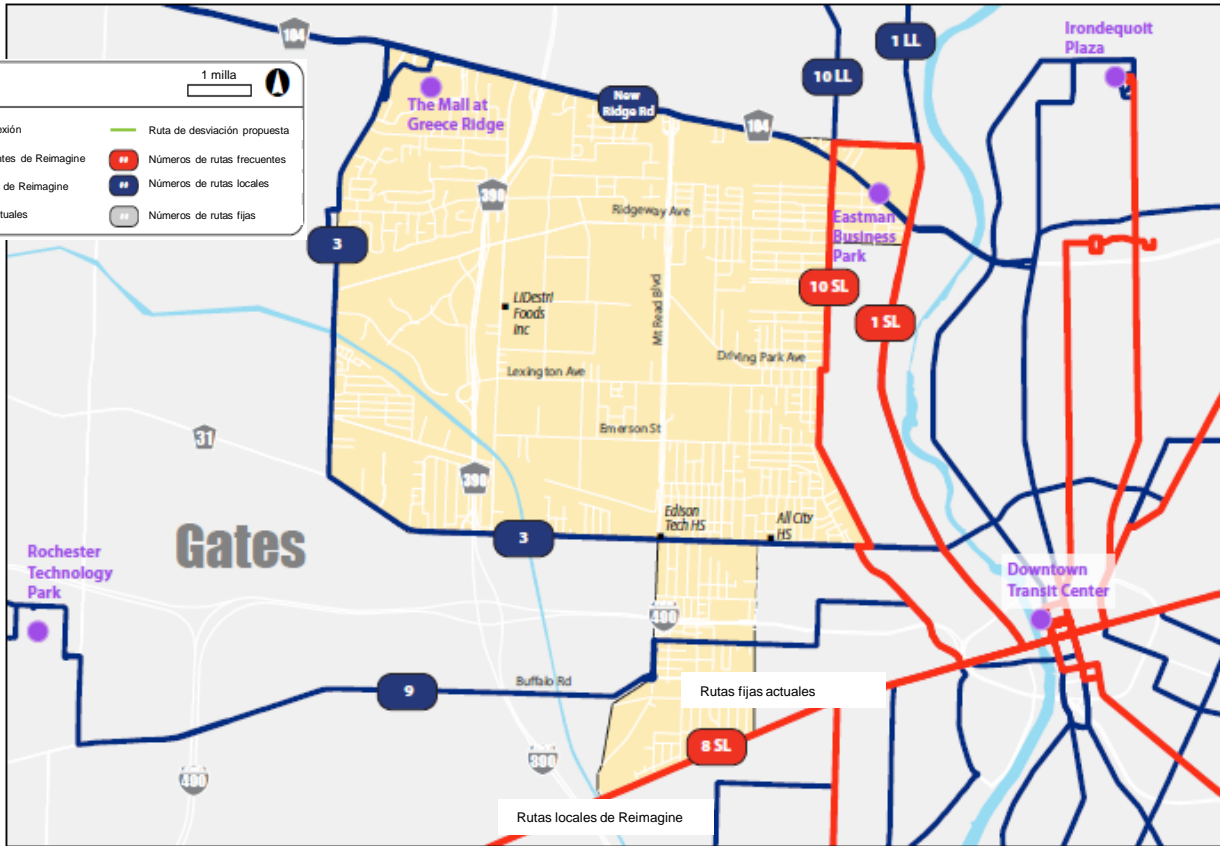
- Servicio de RTS a demanda
 - Operado por RTS
 - L a D: 6 a. m. – 7 p. m.
- PMOD
 - Operado por terceros
 - L a V: 5-6 a. m., 7 p. m. - Medianoche
 - S y D: 7 p. m. - Medianoche

Destinos clave:

- St. Ann's Home
- Skyview on the Ridge
- Rochester Regional Health
- Corredores de comercios minoristas de Ridge/Titus
- Irondequoit Bay Park
- Irondequoit H.S. /Hake M.S.
- Seabreeze Amusement Park (para complementar la ruta por temporada)
- Comunidades y atracciones en las márgenes del lago

CMZ Lexington Avenue

Recomendación del Consultor



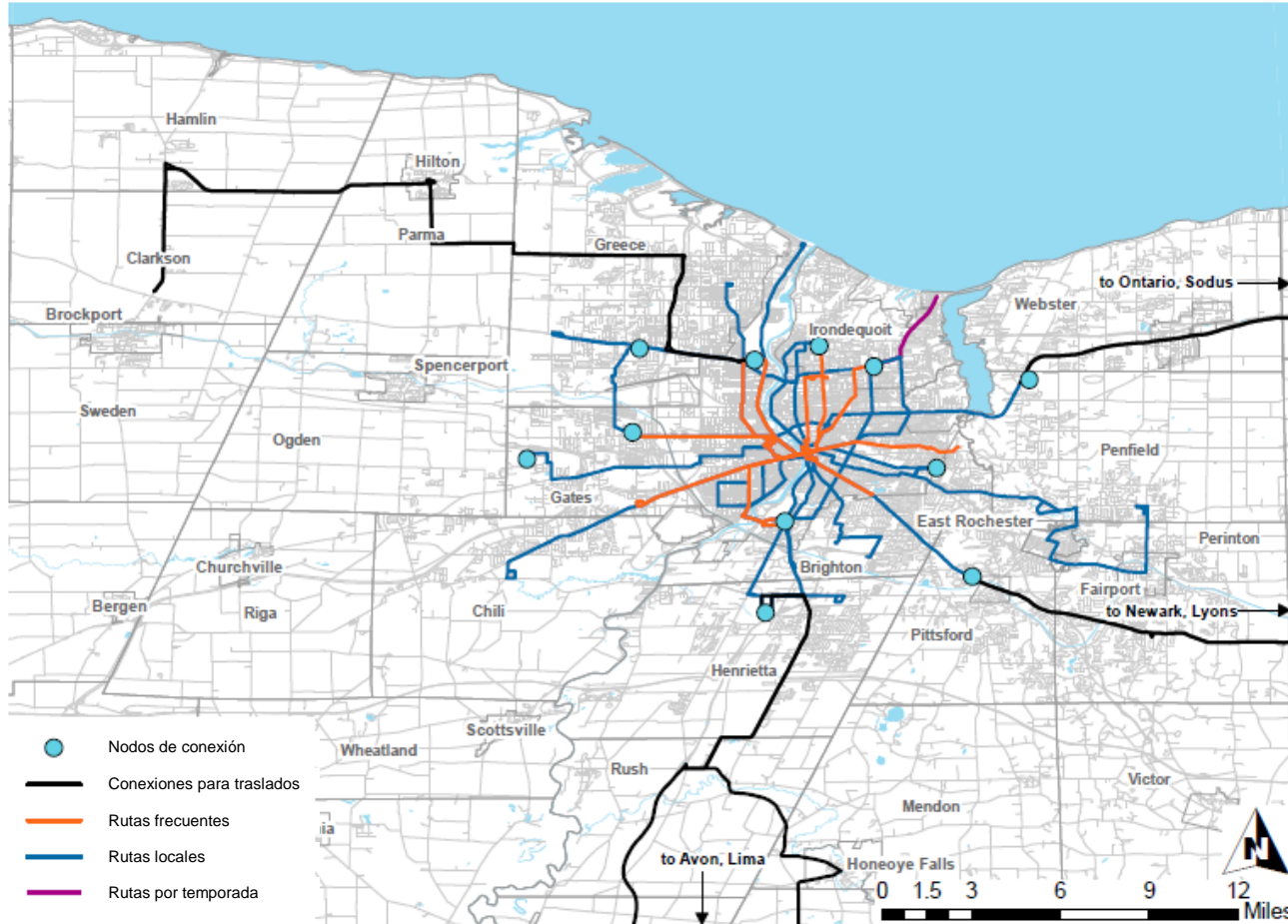
Soluciones propuestas:

- Servicio de RTS a demanda
 - Operado por RTS
 - L a V: 6 a. m. – 7 p. m.
- PMOD
 - Operado por terceros
 - L a V: 5-6 a. m., 7 p. m. - Medianoche

Destinos clave:

- Lexington Ave. Corredor industrial
- Eastman Business Park
- Edison Career & Tech H.S.
- Greece Ridge Mall

Conexiones para traslados



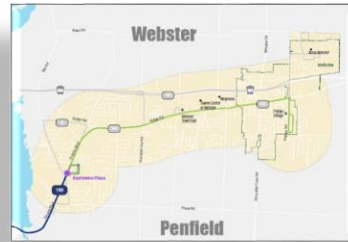
Solución propuesta:

- 2 viajes de ida y vuelta por día a cada destino de traslado.

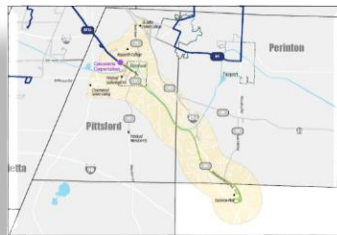
Punto a punto



Brockport



Webster



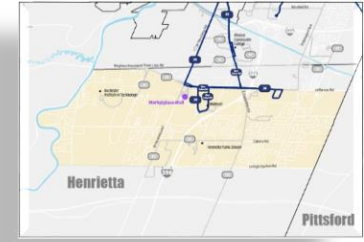
Pittsford/Eastview

Servicio de ruta flexible de RTS

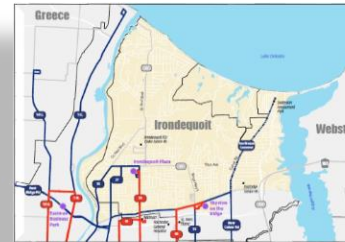
Destinos dispersos



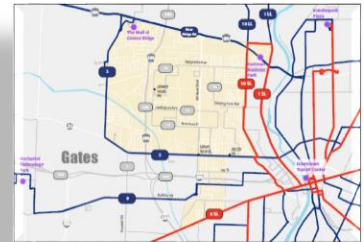
Greece



Henrietta



Irondequoit



Lexington Ave.

Servicio de RTS a demanda





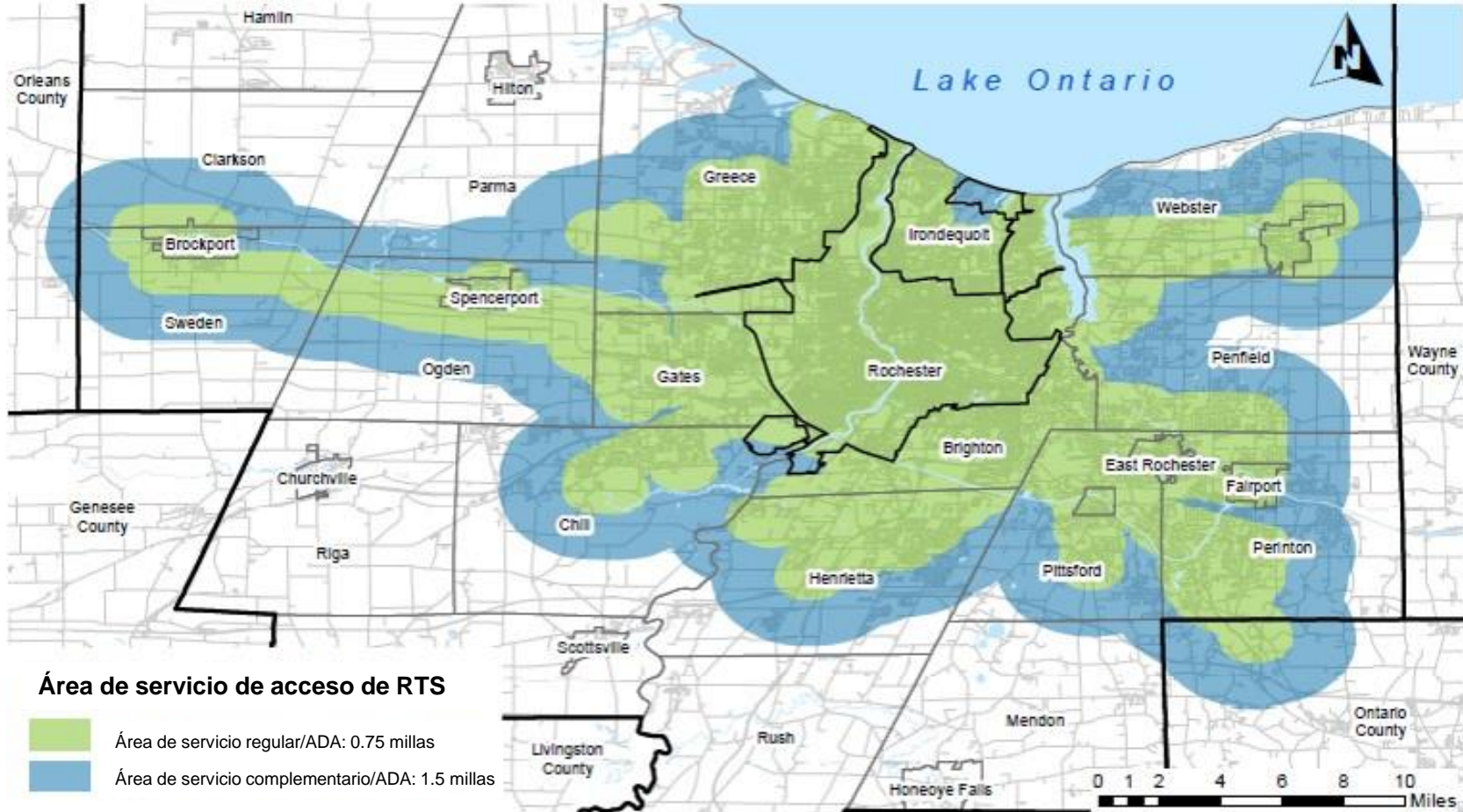
REimagine RTS

Etapa 3: Serviço de transporte público especial

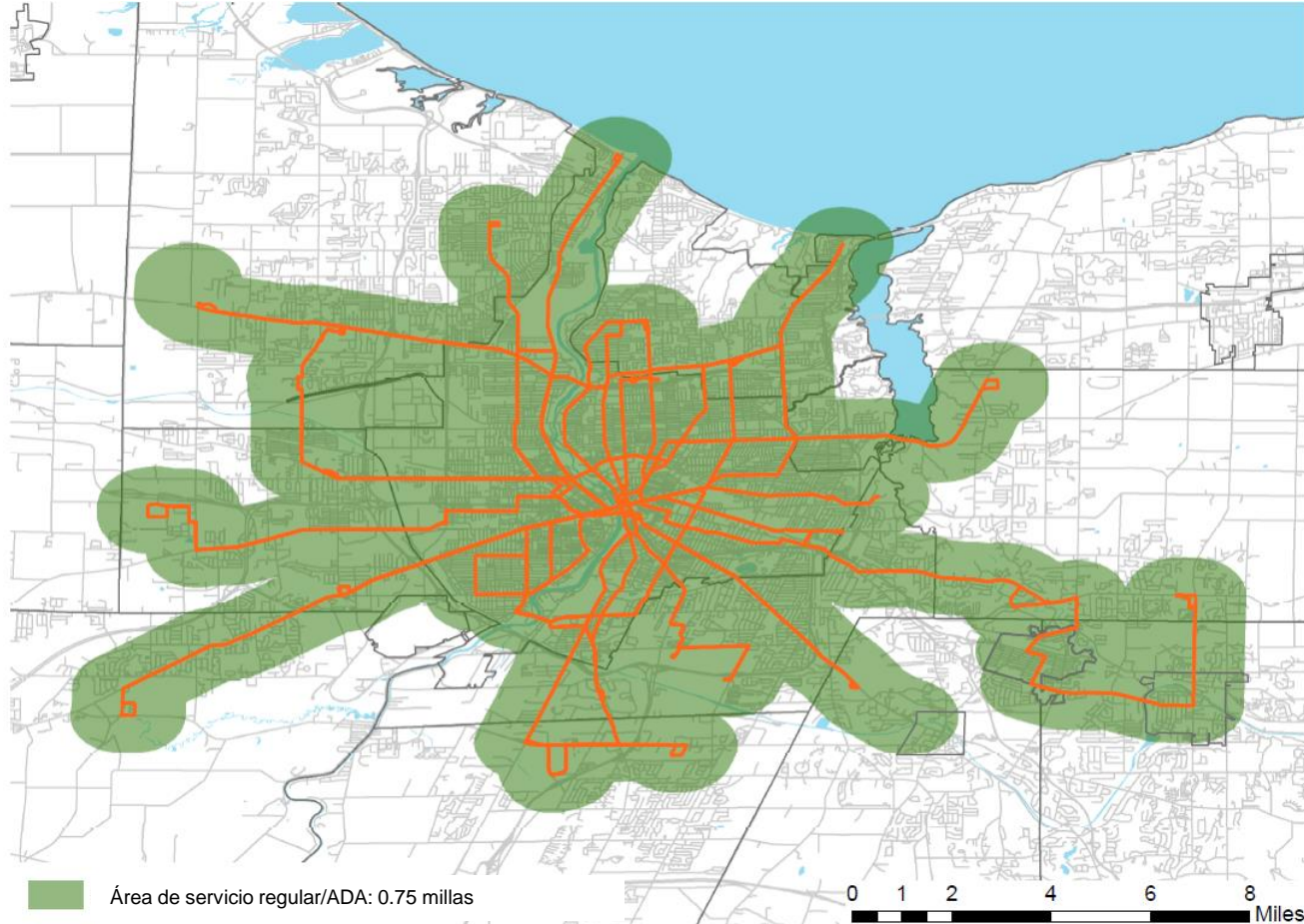


- Debido a que recibimos fondos federales, debemos cumplir con los requisitos de la ley sobre estadounidenses con discapacidades (Americans with Disabilities Act, ADA) en lo que se refiere a los servicios de transporte público, incluidos los servicios de rutas fijas y desviación de rutas.
- Actualmente, ofrecemos un área de servicio complementario que amplía el alcance de nuestro servicio más allá de lo que exige la ADA para rutas fijas. Actualmente, brindamos servicios de desviación de rutas en los siete condados regionales en los que prestamos servicios, pero no en el condado de Monroe.

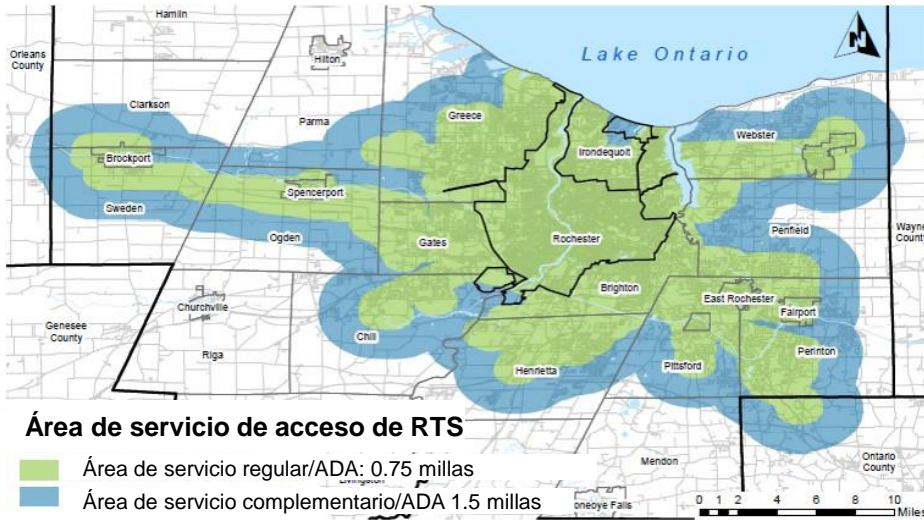
Área de servicio para transporte público especial (L a V)



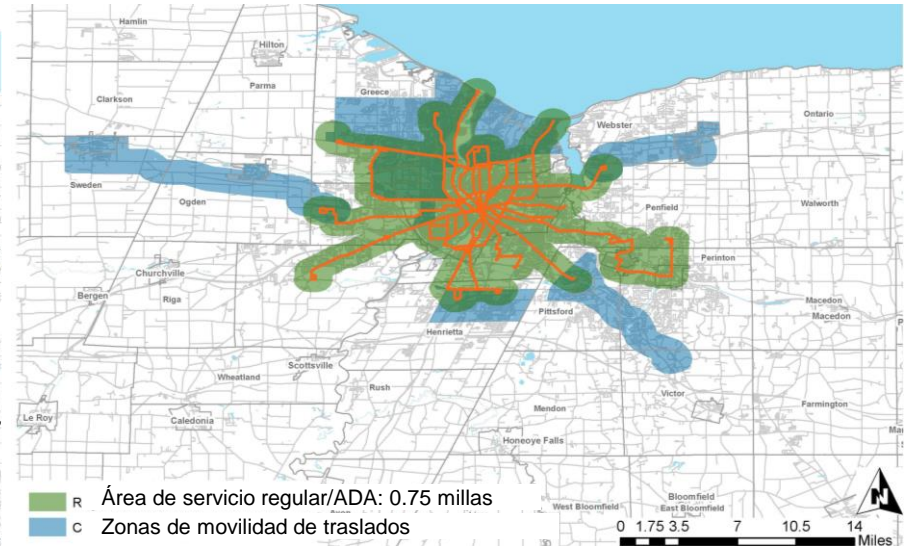
Requisito del área de servicio para el nuevo sistema



Revisión de lado a lado



Área actual de servicio de transporte público especial



- **Meta de RTS:**
 - Asegurarse de que todos los viajes de transporte público especial vigentes puedan completarse

- **Opciones consideradas para alcanzar la meta:**
 - Mantener el área de servicio de transporte público especial invariable.
 - Expandir el área de servicio de transporte público especial que se le exige a Reimagine RTS.
 - Definir las CMZ como áreas de servicio complementario.
 - Convertir las áreas fijas reformuladas y las áreas de CMZ en áreas de servicio de transporte público especial obligatorias.



REimagine RTS

Próximos pasos



2017

Etapa 1

Determinar la estructura del sistema de rutas fijas

TERMINADA

Etapa 2

Identificar soluciones para zonas de movilidad comunitaria

En progreso
Terminará:
Marzo de 2019

Etapa 3

Determinar soluciones para el servicio de transporte público especial

En progreso
Terminará:
Primavera
de 2019

Etapa 4

- * Presente finalizada Plan de transporte público para aprobación
- * Presente Plan de implementación

VERANO
DE 2019

Etapa 5

Implementar la red reformulada de transporte público

VERANO
DE 2020



REimagine RTS

Resumen

- **La meta de ReImagine RTS:** Si bien puede ser diferente, RTS pretende que todos los clientes actuales puedan acceder al nuevo sistema.
- RTS proporcionará un servicio constante los 7 días de la semana.
- Las nuevas opciones de movilidad ofrecen un servicio en las CMZ que es más confiable, frecuente y flexible.
- El servicio a demanda ofrece flexibilidad y medios para viajes espontáneos.
- **El nuevo sistema ofrece accesibilidad mejorada:**
 - Pago de tarifa: Opciones móviles y tradicionales
 - Planificación de viajes: Opciones digitales y tradicionales.
 - RTS utilizará vehículos compatibles con los requisitos de la ADA en las CMZ



REimagine RTS

Estaciones abiertas: Debate/Preguntas frecuentes

